

Indholdsfortegnelse

Prisliste

Transport	Side 1-4
Minilæsser	Side 5-6
Frontlæsser	Side 7-11
Teleskoplæsser	Side 12-14
Foderskovl	Side 15-16
Betonblandere	Side 17

-Alle Priser er ekskl. Moms og afgifter

-Der tages forbehold for ændringer i denne prisliste som følge store pludselige prisstigninger

på råvarer grundet af igangværende situation.

-Den prisliste annullerer alle tidligere prislister.

Prislisten er gældende fra 1. August 2022

TRANSPORT

Rundballetang, 1 cylinder

Stemas standard



Teknisk specifikation

- Dimension: længde - 1160 mm, højde - 780 mm, bredde - 1360 mm

- Maximum åbning: 2100 mm

- Standardbeslag: Weidemann eller Trima

Option

- Andet type beslag DKK. 950,00

Varenr.	Bredde (mm)	Max løft (kg)	Vægt (kg)
UBG	900 - 1800	1000	185

Rundballetang, 2 cylindere

Stemas standard



Teknisk specifikation

- Dimension: længde - 1160 mm, højde - 780 mm, bredde - 1360 mm

- Maximum åbning: 2100 mm

- Standardbeslag: Weidemann eller Trima

Option

- Andet type beslag DKK. 950,00

Varenr.	Bredde (mm)	Max løft (kg)	Vægt (kg)
UBG2C	900-1800	1000	200

Rundballetang, SMART



Teknisk specifikation

- Dimension: længde - 1160 mm, højde - 700 mm, bredde - 1200 mm

- Maximum åbning: 1920 mm

- Standardbeslag: Weidemann eller Trima

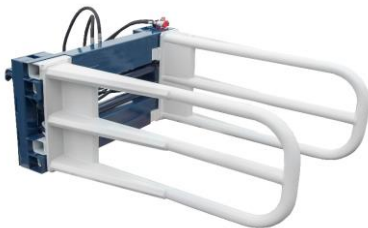
Option

- Andet type beslag DKK. 950,00

Varenr.	Bredde (mm)	Max løft (kg)	Vægt (kg)
UBGS	800-1600	1000	165

Balletang

Stemas standard



Teknisk specifikation

- Dimension: længde - 1380 mm, højde - 570 mm, bredde - 1100 mm

- Maximum åbning: 2100 mm

- Standardbeslag: Weidemann eller Trima

Option

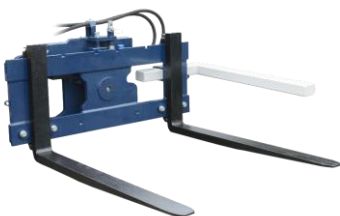
- Andet type beslag DKK. 950,00

- Flow regulering DKK. 670,00

Varenr.	Bredde (m)	Max løft(kg)	Vægt (kg)
USBG	800-2100	1000	310

Pallegaffel med kassevender 1,6 t

Stemas standard



Teknisk specifikation

- Dimension: længde - 800-1000mm, højde - 570 mm, bredde - 1000 mm

- Maximum åbning: 2100 mm

- Standardbeslag: Weidemann eller Trima

Option

- Andet type beslag DKK. 950,00

1 hydraulikcylinder Kontrol af rotations hastighed Mekanisk justering af gaffelbredden

Varenr.	Max løft(kg)	Vægt (kg)	DKK
UPFR16	1600	188	19.300

TRANSPORT

Balletransporter



Teknisk specifikation

- Dimension: længde - 1300 mm, højde - 950 mm, bredde - 1460 mm

- Arbejdsområde: 950 mm - 1330 mm

- Armlængde: 1100 mm

- Standardbeslag: Weidemann eller Trima

Option

- Andet type beslag DKK. 950,00

- Rør til wrapballe

- Gaffler til paller

Varenr.	Bredde (mm)	Max vægt(kg)	Vægt (kg)
UBTM	1200-1800	1000	120

Balletransporter – hydraulisk



Teknisk specifikation

- Dimension: længde - 1300 mm, højde - 950 mm, bredde - 1200 mm

- Arbejdsområde: 790 mm - 1460 mm

- Armlængde: 1200 mm

- Standardbeslag: Weidemann eller Trima

Option

- Andet type beslag DKK. 950,00

Varenr.	Bredde (mm)	Max vægt (kg)	Vægt (kg)
UBTH	800-1800	1000	160

Ballespyd 2 tænder

Stemas standard



Teknisk specifikation

- Dimension: længde - 1140 mm, højde - 610 mm

- Tandlængde: 1100 mm

- Bredde mellem tænder : 750 mm

- Standardbeslag: Weidemann eller Trima

Option

- Andet type beslag DKK. 950,00

- Ekstra tænder DKK 460,00

Varenr.	bredder (mm)	Vægt (kg)	Max vægt (kg)
UBF2T	1140	70	800

Ballespyd 4 tænder

Stemas standard



Teknisk specifikation

- Dimension: højde - 1200 mm, længde - 1140 mm

- Tandlængde: øverst - 810 mm, nederst - 1100 mm

- Afstand på nederste tænder: 370 mm

- Standardbeslag: Weidemann eller Trima

Option

- Andet type beslag DKK. 950,00

Varenr.	Bredde (m)	Vægt (kg)	Max vægt (kg)	*Antal tænder
UBF4T	1,14	120	800	1 / 3

* for tænder øverst / nederst

Træklo med 1 arm



Teknisk specifikation

- Dimension: højde - 630 mm, længde - 600 mm

- Åbningshøjde: 135 mm - 1025 mm

- Gaffelbredde: 700 mm

- Standardbeslag: Weidemann eller Trima

- Hydrauliklås er standard (beskyttelse mod trykfald under arbejdet)

Option

- Andet type beslag DKK. 950,00

- Kontraventil DKK. 540,00

Varenr.	Bredde (mm)	Vægt (kg)	Max vægt (kg)
UWG1	700,00	140	1000

TRANSPORT

Træklo med 2 arme



Teknisk specifikation

- Side dimensioner: højde - 780 mm, længde - 970 mm
- Åbningshøjde: 135 mm - 835 mm
- Gaffelbredde: 1300 mm
- Standardbeslag: Weidemann eller Trima
- Hydrauliklås er standard

Option

- Andet type beslag DKK. 950,00
- Kontraventil DKK. 510,00

Varenr.	Bredde (mm)	Vægt (kg)	Max vægt (kg)
UWG2	1300	245	1200

Pallegaffel 2,5 t

Stemas standard



Teknisk specifikation

- Gaffler : 90X30X1200 mm
- Standardbeslag: Weidemann eller Trima

Option

- Gaffler DKK 250,00
- Ekstra arme til gaffler DKK. 500,00
- Andet type beslag DKK. 950,00

Varenr.	Gaffel længde (mm)	Bredde (mm)	Max vægt (kg)	Vægt (kg)
CN07_900	1200	900	2500	
CN07_1200	1200	1200	2500	165

Hydraulisk pallegaffel

Stemas standard



Teknisk specifikation

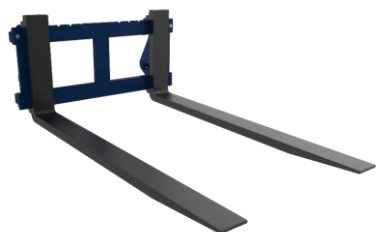
- Side dimensioner (uden gaffler): højde - 510 mm, længde - 100 mm
- Standardbeslag: Weidemann eller Trima
 - hydraulisk ventil, der muliggør sideskift
 - flowdelerventil

Option

- Andet type beslag DKK. 950,00

Varenr.	Gaffel længde (mm)	Bredde (m)	Max vægt (kg)	Vægt (kg)
UPF25H	1200	1,20	2500	215
UPF40H	1400	1,20	4000	270

Pallegaffel til teleskoplæsser



Teknisk specifikation

- Side dimensioner (uden gaffler): højde - 410 (510) mm, længde - 30 mm
- Standardbeslag: Weidemann eller Trima

Varenr.	Gaffel længde (mm)	Bredde (m)	Max vægt (kg)	Vægt (kg)
XLPF25/12	1200	1,25	2500	200
XLPF30/16	1600	1,25	3000	260
XLPF42/16	1600	1,25	4000	300

TRANSPORT

Adapter til fæste



Varenr.	Type	Dimension (mm)*	Vægt (kg)
AUD3P/E	3 punkt / EURO	1200x830x290	75
AUDM/E	MINI / EURO	1200x490x160	100 – 130
AUDT/E	TELESKOP / EURO	1200x490x160	120 – 190

Trepunksophæng



Varenr.	Type	Dimension (mm)*	Vægt (kg)
AT2M	adapter	845x560	35
AT2F	adapter	845x560	15

Transportkasse, 3 punktsbeslag



Varenr.	Dimension (mm)*	Bredde (mm)	Vægt (kg)
UTB120	1236x716/494	1200	205
UTB150	1236x716/494	1500	250
UTB180	1236x716/494	1800	270
UTB200	1236x716/494	2000	290

MINILÆSSER

Dansk standard skovl

Stemas standard



Teknisk specifikation

- Side dimensioner: højde - 630 mm, længde - 830 mm
- Stålblade tykkelse: - 5 mm, side - 6 mm
- Skær: 400HB 110x16 mm
- Standardbeslag: Weidemann eller Trima

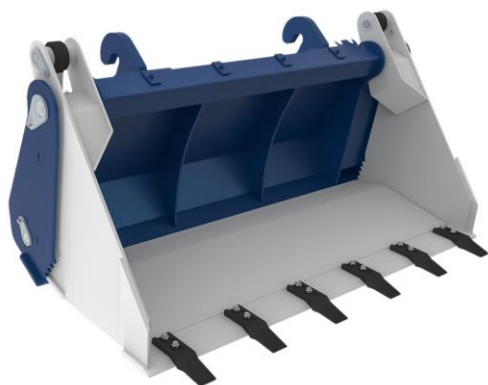
Option

- Andet type beslag DKK. 950,00

Varenr.	Bredde (mm)	Vægt (kg)	Volume (m3)
SDK-SB090	900	158	0,20
SDK-SB100	1000	165	0,32
SDK-SB110	1100	173	0,35
SDK-SB120	1200	181	0,38
SDK-SB130	1300		
SDK-SB140	1400	197	0,45
SDK-SB150	1500	205	0,48
SDK-SB160	1600	213	0,51
SDK-SB170	1700		

4i1 skovl let

Stemas standard



Teknisk specifikation

- skær kant HB500 110x16 front sortering
- banebrydende HB500 110x12 bagsortering
- forstærkninger på siderne
- bundforstærkninger #4 mm

Option

- Andet type beslag DKK. 950,00
- påskruet tand L-184
- flow divider

Varenr.	Vægt (kg)	Volume (m3)	Antal af spyd
S41BL090	200	0,22	4
S41BL110	210	0,24	5
S41BL130	220	0,26	6
S41BL140	230	0,28	6
S41BL150	240	0,30	7
S41BL160	250	0,32	7
S41BL180	260	0,34	8

Greb med overfald

Stemas standard



Teknisk specifikation

- tænder af smedet stål
- 2 hydrauliske cylindre
- påskruede tænder som standard
- tænder forstærket med koniske bøsninger
- Standardbeslag: Weidemann eller Trima

Option

- Andet type beslag DKK. 950,00
- Overtryksventil

Varenr.	Vægt (kg)	Volume (m3)	Antal af spyd*
SDK-FWG090	155	0,36	4 / 5
SDK-FWG100	165	0,40	5 / 6
SDK-FWG110	175	0,44	5 / 6
SDK-FWG120	200	0,48	6 / 7
SDK-FWG130	210	0,52	6 / 7
SDK-FWG140	220	0,56	7 / 8
SDK-FWG150	230	0,60	7 / 8
SDK-FWG160	240	0,64	7 / 8

* for spyd øverst / lav

MINILÆSSER

Skovl med overfald

Stemas standard



Teknisk specifikation

- Side dimensioner: højde - 690 mm, længde - 820 mm
- Stålblade tykkelse: - 5 mm, side - 10 mm
- Skær: 400HB 110x12 mm
- Tandlængde: 600 mm
- Åbningshøjde: 960 mm
- Hydraulik cylindre: 1 cylinder 900-1200 mm
- Hydraulik cylindre: 2 cylindre 1400-1500 mm
- Standard beslag: Weidemann eller Trima

Option

- Kontraventil DKK. 510,00
- Andet type beslag DKK. 950,00

Varenr.	Vægt (kg)	Volume (m3)	Antal af spyd
SBWG090	150	0,32	4
SBWG110	180	0,40	5
SBWG120	195	0,43	6
SBWG140	230	0,50	7
SBWG150	245	0,54	7

Pelikanskovl



Teknisk specifikation

- Side dimensioner: højde - 910 mm, længde - 1000 mm
- Stålblade tykkelse: - 5 mm, side - 10 mm
- Skær: 400HB 110x12 mm
- Tandlængde: 820 mm, spyd skåret 15 mm
- Spyds bredde: 15 mm
- Åbningshøjde: 1290 mm
- Antal af hydraulik cylindre: 2
- Standardbeslag: Weidemann eller Trima

Option

- Kontraventil DKK. 510,00
- Andet type beslag DKK. 950,00

obs på vægten - spørg før bestilling!

Varenr.	Vægt(kg)	Volume (m3)	Antal af spyd
SBGB090	250	0,36	3
SBGB110	280	0,44	4
SBGB120	295	0,48	4
SBGB140	325	0,56	4
SBGB150	340	0,60	5

FRONTLÆSSER

Standard skovl



Teknisk specifikation

- Side dimensioner: højde - 710 mm, længde - 800 mm
- Stålblade tykkelse: - 4 mm, side - 5 mm **Option**
- Skær: 400HB 110x12 mm - Andet type beslag DKK. 950,00
- Standard beslag: Weidemann eller Trima

Varenr.	Bredde (mm)	Vægt(kg)	Volume (m3)
MSB140	1400	140	0,45
MSB150	1500	155	0,48
MSB160	1600	170	0,51
MSB180	1800	185	0,58
MSB200	2000	195	0,64
MSB220	2200	210	0,70
MSB240	2400	225	0,77

Volume skovl



Teknisk specifikation

- Side dimensioner: højde - 740 mm, længde - 870 mm,
- stålblade tykkelse: - 5 mm, side - 5 mm
- Skær: 400HB 110x16 mm **Option**
- Kraftig bagplade - Andet type beslag DKK. 950,00
- Standard beslag: Weidemann eller Trima

Varenr.	Bredde (mm)	Vægt (kg)	Volume (m3)
XLLBC140	1400	220	0,56
XLLBC150	1500	230	0,60
XLLBC160	1600	240	0,64
XLLBC180	1800	255	0,72
XLLBC200	2000	270	0,80
XLLBC220	2200	290	0,88
XLLBC240	2400	315	0,96

Højtip skovl

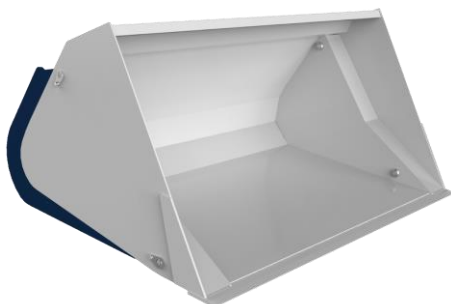


Teknisk specifikation

- Side dimensioner: højde - 770 mm, længde - 920/1060 mm
- Stålblade tykkelse: - 5 mm, side - 6 mm, **Option**
- Skær: 400HB 110x16 mm - Andet type beslag DKK. 950,00
- Standard beslag: Weidemann eller Trima

Varenr.	Bredde (mm)	Vægt (kg)	Volume (m3)
MHTB140	1400	350	0,56
MHTB160	1600	370	0,64
MHTB180	1800	455	0,72
MHTB200	2000	488	0,80
MHTB220	2200	520	0,88
MHTB240	2400	550	0,96

Højtip skovl MAXI



Teknisk specifikation

- Side dimensioner: højde - 1120 mm, længde - 1310/1470 mm
- Stålblade tykkelse:- 5 mm, side - 6 mm **Option**
- Skær: 400HB 150x16 mm - Andet type beslag DKK. 950,00
- Standard beslag: Weidemann eller Trima

Varenr.	Bredde (mm)	Vægt (kg)	Volume (m3)
MHTBM180	1800	675	1,44
MHTBM200	2000	700	1,60
MHTBM220	2200	730	1,76
MHTBM230	2300	770	1,84
MHTBM250	2500	880	2,00

FRONTLÆSSER

4i1 skovl



Teknisk specifikation

- Side dimensioner: højde - 830 mm, længde - 810 mm
- Stålblade tykkelse: 6 mm, side - 10 mm **Option**
- Skær: 400HB 16x110 mm - 3 stk. - Andet type beslag DKK. 950,00
- Åbningshøjde: 850 mm - påskruet tand L-184
- Standard beslag: Weidemann eller Trima - flow devider

Varenr.	Antal tænder	Volume (m3)	Vægt (kg)
M41B140	6	0,40	350
M41B150	7	0,43	380
M41B160	7	0,46	420
M41B180	8	0,52	460
M41B200	9	0,58	490
M41B220	10	0,64	540
M41B240	11	0,70	560

Stengreb



Teknisk specifikation

- Side dimensioner: højde - 730 mm, længde - 980 mm
- Stålblade tykkelse: sider - 12 mm **Option**
- Rør tykkelse: 30 mm - Andet type beslag DKK. 950,00
- Rør mellemrum: 80 mm
- Standard beslag: Weidemann eller Trima

Varenr.	Bredde (mm)	Vægt(kg)	Volume (m3)
MSBS160	1600	255	0,33
MSBS200	2000	320	0,42
MSBS240	2400	385	0,50

Kartoffelskovl



Teknisk specifikation

- Side dimensioner: højde - 910 mm, længde - 1140 mm
- Skær: 400HB 150x16 mm **Option**
- Rør tykkelse: 16 mm, side stål 6 mm - Andet type beslag DKK. 950,00
- Rør mellemrum: 30 mm
- Standard beslag: Weidemann

Varenr.	Bredde (mm)	Vægt (kg)	Volume (m3)
MPB160	1600	320	0,80
MPB180	1800	345	0,90
MPB200	2000	360	1,00
MPB220	2200	385	1,10
MPB240	2400	405	1,20

Sukkerroeskovl m/plade



Teknisk specifikation

- Side dimensioner: højde - 910 mm, længde - 1140 mm
- Stålblade tykkelse: - 4 mm **Option**
- Skær: 400HB 150x20 mm - Andet type beslag DKK. 950,00
- Rør tykkelse: 20 mm
- Rør mellemrum: 50 mm
- Standard beslag: Weidemann eller Trima

Varenr.	Skovl vægt (kg)	Plade vægt (kg)	Volume (m3)
MBBP160	300	102	0,80
MBBP180	310	114	0,90
MBBP200	330	126	1,00
MBBP220	355	138	1,10
MBBP240	370	150	1,20

* Pris for skovl uden plade/ pris med plade

FRONTLÆSSER

Greb uden overfald

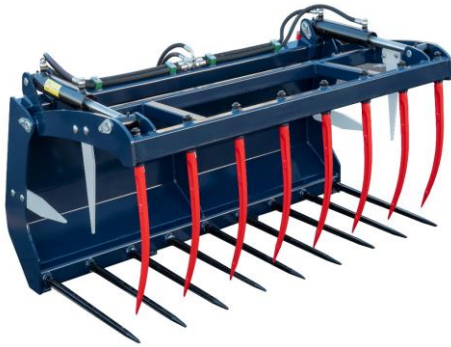


Teknisk specifikation

- Side dimensioner: højde - 640 mm, længde - 870 mm
- Længde på smedede tænder: 810 mm **Option**
- Kraftigere tænder på greb over 1800 mm - Andet type beslag DKK. 950,00
- Bund forstærket med profil 80x80 mm x 3,0 mm
- Standard beslag: Weidemann eller Trima

Varenr.	Bredde (m)	Vægt (kg)	Antal tænder
MMF140	1400	90	8
MMF150	1500	95	8
MMF160	1600	100	9
MMF180	1800	110	9
MMF200	2000	120	10
MMF220	2200	130	11
MMF240	2400	140	12

Greb med overfald



Teknisk specifikation

- Side dimensioner: højde - 880 mm, længde - 1040 mm
- Tandlængde: øverst - 680 mm, nederst - 810 mm
- Åbningshøjde: 1280 mm **Option**
- Antal af hydraulik cylindre: 2 - Andet type beslag DKK. 950,00
- Standard beslag: Weidemann eller Trima - Kontraventil DKK. 990,00

Varenr.	Antal tænder	Volume (m3)	Vægt (kg)
MFWG140	7 / 8	0,77	255
MFWG150	7 / 8	0,82	265
MFWG160	8 / 9	0,88	275
MFWG180	8 / 9	0,99	295
MFWG200	9 / 10	1,10	315
MFWG220	10 / 11	1,21	335
MFWG240	11 / 12	1,32	355

Skovl med overfald



- Stålblade tykkelse: - 5 mm, sider - 10 mm, tilføjet side-5 mm eller solid 6 mm
- Skær: 400HB 16x110mm
- Tandlængde: 680 mm - Kontraventil DKK. 990,00
- Åbningshøjde: 1220 mm
- Antal af hydraulik cylindre: 2
- Standard beslag: Weidemann eller Trima

Varenr.	Antal tænder	Volume (m3)	Vægt (kg)
MBWG150	7	0,78	340
MBWG160	8	0,83	370
MBWG180	8	0,94	380
MBWG200	9	1,04	440
MBWG220	10	1,14	470
MBWG240	11	1,25	490

Pelikanskovl



Teknisk specifikation

- Side dimensioner: højde - 910 mm, længde - 1000 mm
- Stålblade tykkelse: - 5 mm, sider - 10 mm, tilføjet side -5 mm
- Skær: 400HB 150x16 mm
- Tandlængde: 820 mm **Option**
- Tand bredde: 16 mm - Andet type beslag DKK. 950,00
- Åbningshøjde: 1290 mm - Kontraventil DKK. 990,00
- Antal af hydraulik cylindre: 2

Varenr.	Antal tænder	Volume (m3)	Vægt(kg)
MBGB150	5	0,63	380
MBGB160	5	0,67	400
MBGB180	6	0,75	415
MBGB200	6	0,84	435
MBGB220	7	0,92	455
MBGB240	7	1,00	470

FRONTLÆSSER

Pelikanskovl MAXI



Teknisk specifikation

- Side dimensioner: højde - 1110 mm, længde - 1250 mm
- Stålblade tykkelse:- 6 mm, sider - 10 mm, tilføjet side -10 mm
- Skær: 400HB 20x15 mm
- Tandlængde: 920 mm
- Tand bredde: 18 mm
- Åbningshøjde: 1570 mm
- Antal af hydraulik cylindere: 2
- Standard beslag: Weidemann eller Trima

Option

- Andet type beslag DKK. 950,00
- Kontraventil DKK. 990,00

Varenr.	Antal tænder	Volume (m3)	Vægt (kg)
MBGBM180	6	1,03	730
MBGBM200	6	1,14	750
MBGBM220	7	1,25	775
MBGBM230	7	1,31	800
MBGBM240	7	1,37	830

Balleklipper



Teknisk specifikation

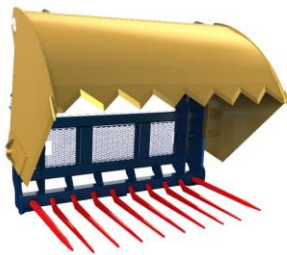
- Side dimensioner: højde - 860 mm, længde **Option**
- Tandlængde: 1000 mm
- Smedet tænder: \varnothing 44
- Åbningshøjde: 1490 mm, spænd mellem arme 1520 mm
- Svejst skæretænder
- **Specielle tænder/kroge til balle fange under skæring**
- Standard beslag: Weidemann eller Trima

Option

- Andet type beslag DKK. 950,00
- Kontraventil DKK. 990,00

Varenr.	Bredde (mm)	Vægt (kg)	Antal tænder
MBC19	1900	490	6

Blokskærer med tænder



Teknisk specifikation

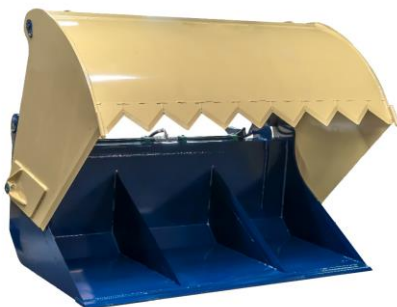
- Side dimensioner: højde - 880 mm, længde - 1010 mm
- Stålblade tykkelse: - 8 mm, side - 8 mm
- Tandlængde: 810 mm
- Åbningshøjde: 910 mm
- Antal af hydraulik cylindere: 2

Option

- Andet type beslag DKK. 950,00
- Kontraventil DKK. 990,00

Varenr.	Vægt(kg)	Bloktørrelse (m)	Antal tænder	Volume (m3)
MSC110	430	1,05x0,80x0,75	7+2	0,63
MSC130	453	1,25x0,80x0,75	8+2	0,75
MSC150	475	1,45x0,80x0,75	9+2	0,87
MSC170	497	1,65x0,80x0,75	10+2	0,99

Blokskærer



Teknisk specifikation

- Side dimensioner: højde - 930 mm, længde - 1040 mm
- Stålblade tykkelse: cutter: - 8 mm, sider - 8 mm / skovl: - 6 mm, side - 10 mm
- Skær: 400HB 110x12 mm
- Åbningshøjde: 790 mm
- Antal af hydraulik cylindere: 2
- Standard beslag: Weidemann eller Trima

Option

- Andet type beslag DKK. 950,00
- Kontraventil DKK. 990,00

Varenr.	Bredde (mm)	Vægt (kg)	Volume (m3)
MSCB110	1100	550	0,63
MSCB130	1300	575	0,75
MSCB150	1500	505	0,87
MSCB170	1700	540	0,99

FRONTLÆSSER

Blokskærer Multi 3i1



Teknisk specifikation

- Side dimensioner: højde - 850 mm, længde - 1100 mm
- Stålblade tykkelse: cutter - 8 mm, side - 8 mm / skovl: - 4 mm, side - 5 mm
- Åbningshøjde: 1300 mm
- Standard beslag: Weidemann eller Trima

Option

- Andet type beslag DKK. 950,00
- Kontraventil DKK. 990,00
- Skruede tænder

Varenr.	Vægt (kg)	Bredde (mm)
MSSCM170	790	1700

Gummiskraber

Stemas standard



Teknisk specifikation

- Side dimensioner: højde - 680 mm, længde - 480 mm
- Gummi størrelse: højde - 465 mm, tykkelse - 40 mm i monolit gummi
- Sidekants bøjning: 430 mm - 30°
- Standard beslag: Weidemann eller Trima

Option

- Andet type beslag DKK. 950,00

Varenr.	Bredde (mm)	Vægt (kg)
MRSM150	1500	120
MRSM170	1700	130
MRSM200	2000	140
MRSM220	2200	150
MRSM240	2400	160
MRSM260	2600	170
MRSM300	3000	185

Gummiskraber - Hydraulisk

Stemas standard



Teknisk specifikation

- Side dimensioner: højde - 670 mm, længde - 840 mm
- Gummi størrelse: højde - 465 mm, tykkelse - 40 mm i monolit gummi
- Sidekants bøjning: 320 mm - 42°
- Arbejdsvinkel justering: 50°
- Standard beslag: Weidemann eller Trima

Option

- Andet type beslag DKK. 950,00

Varenr.	Bredde (mm)	Vægt (kg)
MRSH150	1500	215
MRSH170	1700	225
MRSH200	2000	245
MRSH220	2200	265
MRSH240	2400	275
MRSH260	2600	285
MRSH300	3000	310

TELESKOPLÆSSER

Jordskovl



Teknisk specifikation

- Side dimensioner:

Version A: højde - 870 mm, længde - 1

Version B: højde - 907 mm, længde - 1

Version C: højde - 1020 mm, længde -

Version D: højde - 1220 mm, længde -

- Stålblade tykkelse Version A: cover - 6 mm, sider - 8 mm

- Stålblade tykkelse Version B-D: cover - 6 mm, sider - 8 mm

- Skær:

Version A-B: 400HB 150x16 mm

Version C-D: 400HB 150x20 mm

Weidemann eller Trima

Option

- Andet type beslag DKK. 950,00

Varenr.	Bredde (mm)	Vægt(kg)	Volume (m3)
XLHBS180-A	1800	450	1,03
XLHBS200-A	2000	460	1,14
XLHBS220-A	2200	480	1,25
XLHBS230-A	2300	500	1,31
XLHBS240-A	2400	510	1,37
XLHBS250-A	2500	520	1,43

Varenr.	Bredde (mm)	Vægt (kg)	Volume (m3)
XLHBS180-C	1800	610	1,62
XLHBS200-C	2000	620	1,80
XLHBS220-C	2200	640	1,98
XLHBS230-C	2300	650	2,07
XLHBS240-C	2400	660	2,16
XLHBS250-C	2500	670	2,25

Varenr.	Bredde (mm)	Vægt (kg)	Volume (m3)
XLHBS180-B	1800	550	1,17
XLHBS200-B	2000	560	1,30
XLHBS220-B	2200	580	1,43
XLHBS230-B	2300	600	1,50
XLHBS240-B	2400	610	1,56
XLHBS250-B	2500	630	1,63

Varenr.	Bredde (mm)	Vægt (kg)	Volume (m3)
XLHBS180-D	1800	670	1,98
XLHBS200-D	2000	700	2,20
XLHBS220-D	2200	720	2,42
XLHBS230-D	2300	740	2,53
XLHBS240-D	2400	750	2,64
XLHBS250-D	2500	770	2,75

Volumeskovl

Teknisk specifikation

- Side dimensioner:

Version A: højde - 870 mm, længde - 1160 mm

Version B: højde - 959 mm, længde - 1279 mm

Version C: højde - 1100 mm, længde - 1455 mm

Version D: højde - 1220 mm, længde - 1610 mm

- Stålblade tykkelse version A: cover - 5 mm, sider - 6 mm

- Stålblade tykkelse version B: cover - 5 mm, sider - 6 mm

- Stålblade tykkelse version C-D: cover - 6 mm, sider - 8 mm

Skær:

Version A-B: 400HB 150x16 mm

Version C-D: 400HB 150x20 mm

Weidemann eller Trima

Option

- Andet type beslag DKK. 950,00



Varenr.	Bredde (mm)	Vægt (kg)	Volume (m3)
XLLBC180-A	1800	410	0,95
XLLBC200-A	2000	420	1,06
XLLBC220-A	2200	430	1,17
XLLBC230-A	2300	450	1,22
XLLBC240-A	2400	460	1,27
XLLBC250-A	2500	470	1,33

Varenr.	Bredde (mm)	Vægt (kg)	Volume (m3)
XLLBC180-B	1800	480	1,17
XLLBC200-B	2000	500	1,30
XLLBC220-B	2200	520	1,43
XLLBC230-B	2300	530	1,50
XLLBC240-B	2400	540	1,56
XLLBC250-B	2500	560	1,63

Varenr.	Bredde (mm)	Vægt (kg)	Volume (m3)
XLLBC180-C	1800	580	1,62
XLLBC200-C	2000	600	1,80
XLLBC220-C	2200	610	1,98
XLLBC230-C	2300	620	2,07
XLLBC240-C	2400	630	2,16
XLLBC250-C	2500	640	2,25

Varenr.	Bredde (mm)	Vægt (kg)	Volume (m3)
XLLBC180-D	1800	610	1,98
XLLBC200-D	2000	630	2,20
XLLBC220-D	2200	650	2,42
XLLBC230-D	2300	670	2,53
XLLBC240-D	2400	680	2,64
XLLBC250-D	2500	700	2,75

TELESKOPLÆSSER

Højtip skovl (T)



Teknisk specifikation

- Side dimensioner: højde - 1120 mm, længde - 1310/1460 mm
- Stålblade tykkelse:- cover 6 mm, side - 8 mm, arme 15 mm
- Skær: 400HB 150x16 mm

Option

- Standard beslag: Weidemann eller Trima
- Andet type beslag DKK. 950,00

Varenr.	Bredde (mm)	Vægt (kg)	Volume (m3)
XLHTB180	1800	795	1,44
XLHTB200	2000	815	1,60
XLHTB220	2200	830	1,76
XLHTB230	2300	850	1,84
XLHTB250	2500	890	2,00
XLHTB275	2700	930	2,24

4i1 skovl (T)



Teknisk specifikation

- Side dimensioner: højde - 940 mm, længde - 920 mm
- Stålblade tykkelse:- 6 mm, side - 10 mm + 12 mm
- Skær: 400HB 150x20 mm - 3 stk.
- Åbningshøjde: 730 mm
- Standard beslag: Weidemann eller Trima

Option

- Andet type beslag DKK. 950,00
- påskruet tand L-184
- flow devider

Varenr.	Bredde (mm)	Volume (m3)	Vægt (kg)	Antal tænder
XL41B180	1800	0,63	550	5
XL41B200	2000	0,70	580	6
XL41B220	2200	0,77	600	7
XL41B240	2300	0,81	610	7

Greb med overfald (T)



Teknisk specifikation

- Side dimensioner: højde - 1020 mm, længde- 1210 mm
- Stålblade tykkelse: - cover 6 mm, sider - 12 mm
- Tandlængde: øverst - 790 mm, nederst - 980 mm
- Åbningshøjde: 1410 mm
- Antal af hydraulik cylindre: 2
- Standard beslag: Weidemann eller Trima

Option

- Andet type beslag DKK. 950,00
- Kontraventil DKK. 990,00

Varenr.	Antal tænder*	Volume (m3)	Vægt (kg)	Bredde (mm)
XLFWG180	8 / 9	1,62	490	1800
XLFWG200	9 / 10	1,80	520	2000
XLFWG220	10 / 11	1,98	550	2200
XLFWG230	11 / 12	2,07	570	2300
XLFWG250	12 / 13	2,25	595	2500

* for tænder øverst/nederst

Skovl med overfald (T)



Teknisk specifikation

- Side dimensioner: højde - 850 mm, længde - 1090 mm
- Stålblade tykkelse: - cover 6 mm, sider - 8/12 mm
- Skær: 400HB 16x110mm
- Tandlængde: 790 mm
- Åbningshøjde: 1470 mm
- Antal af hydraulik cylindre: 2
- Standard beslag: Weidemann eller Trima

Option

- Andet type beslag DKK. 950,00
- Kontraventil DKK. 990,00

Varenr.	Antal tænder	Volume (m3)	Vægt (kg)	Bredde (mm)
XLBWG180	8	1,35	620	1800
XLBWG200	9	1,50	645	2000
XLBWG220	10	1,65	665	2200
XLBWG240	11	1,73	685	2300
XLBWG260	12	1,88	710	2500

TELESKOPLÆSSER

Pelikanskovl (T)



Teknisk specifikation

- Side dimensioner: højde - 1230 mm, længde - 1230 mm
- Stålblade tykkelse: - cover 6 mm, sider - 12 mm, tilføjet side - 10 mm
- Skær: 400HB 150x20 mm
- Tandlængde: 1150 mm
- Tand bredde: 18 mm
- Åbningshøjde: 1660 mm
- Antal af hydraulik cylindre: 2
- Standard beslag: Weidemann eller Trima

Option

- Andet type beslag DKK. 950,00
- Kontraventil DKK. 990,00

Varenr.	Antal tænder	Volume (m3)	Vægt(kg)	Bredde (mm)
XLBGB180	6	1,51	760	1800
XLBGB200	6	1,68	820	2000
XLBGB220	7	1,85	890	2200
XLBGB240	7	1,93	980	2300
XLBGB260	8	2,10	1020	2500

Pelikanskovl MAXI (T)



Teknisk specifikation

- Side dimensioner: højde - 1410 mm, længde - 1330 mm
- Stålblade tykkelse: - cover 6 mm, sider - 12 mm
- Skær: 400HB 20x150 mm
- Tandlængde: 1260 mm
- Tand bredde: 18 mm
- Åbningshøjde: 1930 mm
- Antal af hydraulik cylindere: 2
- Standard beslag: Weidemann eller Trima

Option

- Andet type beslag DKK. 950,00
- Kontraventil DKK. 990,00

Varenr.	Antal tænder	Volume (m3)	Vægt (kg)	Bredde (mm)
XLBGBM200	6	2,20	950	2000
XLBGBM220	6	2,40	980	2200
XLBGBM240	7	2,50	1020	2300
XLBGBM260	8	2,75	1150	2500

FODERSKOVL

Foderskovl



Teknisk specifikation

- Anvendelse: - Klinge: 400HB 110x12 mm
- Til strøelse af halm og savsmuld - Båndbredde: alle versioner- 300mm
- Til fodring - Olie flow: 60-100 l/min,
- Til at sprede høballe/halm - Sprede område: 100 mm - 5000 m
- Til løs materiale - Standardbeslag: Weidemann eller Trima
- Side dimensioner: - Hastighedsregulator til bælte og aksler

Universal version: højde – 1520 mm, længde – 1540 mm

Version for minilæsser: højde – 1380 mm, længde – 1420 mm

Volume version: højde – 1720 mm, længde – 1800 mm

- Omsætningsprocent øvre/lavere aksel: 1 - 2,
- Stålblade tykkelse: cover - 4 mm, side - 4 mm

Standard version

Varenr.	Bredde (mm)	Arbejdsbredde (mm)	Vægt (kg)	Volume (m3)
BBUN120	1200	850	475	0,85
BBUN155	1550	1200	580	1,20



Volume version

Varenr.	Bredde (mm)	Arbejdsbredde (mm)	Vægt (kg)	Volume (m3)
BBHV180	1800	1450	780	2,10

Optioner

	DKK
- Drop limiter 200 mm - 330 mm	1.360
- 2 stk. spredningsventiler	1.090
- 2 stk. flowregulatorer/låse 100 mm - 180 mm	690
- 1 sæt ruller	1.510

Foderskovl



Teknisk specifikation

- Side dimensioner:
- Standard version: højde - 900 mm, længde - 1320 mm
- Volume version: højde - 1080 mm, længde - 1530 mm
- Stålblade tykkelse:
- Standard version: cover 4 mm, side 5 mm
- Volume version: cover 6 mm, side 6 mm
- Skovl blad:
- Standard version: HB400 110x12 mm
- Volume version: 400 HB 150x16 mm
- Skrueaksel diameter: 300 mm **Option**
- Foder fordeles i to retninger - Andet type beslag DKK. 1170,00
- Standardbeslag: Weidemann eller Trima

Standard version

Varenr.	Bredde (mm)	Vægt (kg)	Volume (m3)
FBSS120	1200	440	0,72
FBSS140	1400	490	0,84
FBSS160	1600	530	0,96
FBSS180	1800	570	1,08
FBSS200	2000	600	1,20
FBSS240	2400	640	1,38

Volume version

Varenr.	Bredde (mm)	Vægt (kg)	Volume (m3)
FBSV140	1400	550	1,26
FBSV160	1600	620	1,44
FBSV180	1800	700	1,62
FBSV200	2000	740	1,80
FBSV240	2400	805	2,07

FODERSKOVL

Foderskovl med hydraulisk akse



Teknisk specifikation

- Side dimensioner:
- Standard version: højde - 1050 mm, længde - 1500 mm
- Volume version: højde - 1250 mm, længde - 1700 mm
- Stålblade tykkelse:
- Standard version: cover 4 mm, side 5 mm
- Volume version: cover 6 mm, side 6 mm
- Skovl blad: h400 HB 110x12 mm
- Standard version: HB400 110x12 mm **Option**
- Skrueraksel diameter: 300 mm - Andet type beslag DKK. 1170,00
- Foder fordeles i to retninger
- Standardbeslag: Weidemann eller Trima

Standard version			
Varenr.	Bredde (mm)	Vægt (kg)	Volume (m3)
FBHSS120	1200	610	0,72
FBHSS140	1400	670	0,84
FBHSS160	1600	720	0,96
FBHSS180	1800	780	1,08
FBHSS200	2000	830	1,20
FBHSS230	2300	880	1,38

Volume version			
Varenr.	Bredde (mm)	Vægt (kg)	Volume (m3)
FBHSV140	1400	740	1,26
FBHSV160	1600	800	1,44
FBHSV180	1800	900	1,62
FBHSV200	2000	1010	1,80
FBHSV230	2300	1150	2,07

Balleudlægger



Teknisk specifikation

- Afskærmet kædeetræk
- Til balle udrulling
- Mulighed for forskelligt foder (eks. ensilage)
- Anbefalet pumpekapalet op til 60 l/min
- Standard beslag: Weidemann, 3 punktophæng type II
- Hastighedsregulering af kæde **Option**
- Ramme til balleløft - Rotor til spredning DKK. 8370,00
- Galvaniseret kæde og profiler Rotor egenskab:
- Kædestrammer * regulation af rotorfar
- Lav højde af balleindlæsning * regulation af spredvinkel
- Motorbeskyttelse * effektiv spredning op til 400 mm
- Autolås system- tilslutning af ballelast uden behov for at forlade kabinen

Varenr.	Bredde (mm)	Arbejdsbredde (mm)	Vægt (kg)
BPBU19	2200	1900	535

BETONBLANDER

Betonblandeskovl

Stemas standard



Teknisk specifikation

- Side dimensioner: Højde - 1100 mm, længde - 1000 mm
- Stålblade tykkelse: - 8 mm, side - 12 mm
- Klinge: 400HB 150x20 mm
- Standardbeslag: Weidemann eller Trima
- Olie kapacitet: 60-75 L
- Blandehoved af stål HB 400

Varenr.	Bredde (mm)	Arbejdsbredde (mm)	Kapacitet (m3)	Vægt (kg)
UCMB145	1400	1200	0,50	620
UCMB175	1700	1500	0,63	680
UCMB205	2000	1800	0,75	720
UCMB225	2200	2000	0,84	760